



musique danse théâtre arts plastiques

enseignements
artistiques

20²⁰
21

WWW.LISIEUX-NORMANDIE.FR





un territoire en réseau

Par la mise en commun de moyens et de compétences, l'organisation en réseaux de 7 structures de la Direction des Affaires Culturelles permet d'élargir les possibilités d'accéder à une pratique artistique sur le territoire de la Communauté d'Agglomération Lisieux Normandie :

■ **Réseau apprentissages musique et danse** : le Conservatoire à Rayonnement Départemental de Lisieux, les écoles de musique d'Orbec, de Saint-Pierre-en-Auge, de Mézidon Vallée d'Auge et le centre culturel de Livarot-Pays d'Auge.

■ **Réseau des arts plastiques** : école d'arts plastiques de Lisieux, ateliers d'arts plastiques de Mézidon Vallée d'Auge et centre culturel de Livarot-Pays d'Auge.

Chacun y trouvera une façon de donner de la voix, du souffle, du geste, de s'exprimer à travers un art, avec d'autres et dans un environnement de qualité.

Plus de 200 animations, auditions, ateliers, expositions, concerts, spectacles sont proposés par les réseaux sur l'ensemble du territoire. En partenariat avec les pôles spectacle vivant et lecture publique de la Communauté d'Agglomération et les structures culturelles du territoire, les réseaux organisent des projets artistiques communs afin de favoriser la rencontre entre les élèves, des artistes invités et le public.

Livarot-Pays d'Auge | Centre culturel

Lisieux | Conservatoire à Rayonnement Départemental de musique, danse et théâtre

Lisieux | Ecole d'arts plastiques

Mézidon Vallée d'Auge | Ecole de musique

Mézidon Vallée d'Auge | Ateliers d'arts plastiques

Orbec | Ecole de musique

Saint-Pierre-en-Auge | Ecole de musique

RENSEIGNEMENTS PRATIQUES 4

RÉSEAU APPRENTISSAGES MUSIQUE ET DANSE 5

La culture musicale..... 6

Les disciplines instrumentales 8

Les ensembles instrumentaux..... 10

Le jazz et les musiques amplifiées 12

La voix..... 13

Musique et handicap 13

La danse 14

Le théâtre..... 15

Les classes à horaires aménagés 16

L'orchestre à l'école 16

Intervention en classes enseignants musique, danse et théâtre 16

RÉSEAU DES ARTS PLASTIQUES 17

Eveil arts plastiques 18

Dessin / peinture..... 18

Dessin / sculpture 18

Préparation aux formations artistiques 18

Dessin / gravure..... 18

Photo numérique et argentique 18

AUTRES DISCIPLINES 20

TARIFS 22

Conservatoire - Lisieux..... 22

Centre Culturel de Livarot-Pays d'Auge..... 23

Ecole de musique d'Orbec 24

Ecole de musique de Mézidon Vallée d'Auge..... 25

Ecole de musique de Saint-Pierre-en-Auge 26

Arts Plastiques Lisieux et Mézidon Vallée d'Auge 27

ASSOCIATIONS DU TERRITOIRE

soutenues par la Communauté d'Agglomération Lisieux Normandie intervenant dans le champ de l'enseignement artistique..... 28

CONTACTS..... 29

1645 élèves
fréquentent Les écoles
du réseau

75 professeurs
constituent le corps enseignant
du réseau

68 disciplines
enseignées

56 pratiques
collectives

renseignements pratiques

LES INSCRIPTIONS

Pour la première fois, les inscriptions se feront en ligne via des formulaires disponibles sur le site internet de la Communauté d'Agglomération Lisieux Normandie : www.lisieux-normandie.fr/culture/enseignements-artistiques/

Les inscriptions en ligne se dérouleront du 10 juillet au 9 septembre pour le Pôle Apprentissages Musique et Danse et jusqu'au 18 septembre pour le Pôle Muséal et des Arts Plastiques.

Si votre enfant ou vous-même étiez inscrit dans un des établissements du Pôle Apprentissages Musique et Danse, vous êtes prioritaire à la rentrée 2020-2021. Néanmoins, vous devez obligatoirement vous **réinscrire en ligne avant le 24 juillet 2020**, aucune place n'étant renouvelée automatiquement ou réservée d'une année sur l'autre.

Les formulaires et les démarches seront propres à chaque site d'enseignement artistique :

- Conservatoire à Rayonnement Départemental de Lisieux
- Ecole de musique de Saint-Pierre-en-Auge
- Centre culturel de Livarot-Pays d'Auge
- Ecole de musique d'Orbec
- Ecole de musique de Mézidon Vallée d'Auge
- Réseau des arts plastiques (Ecole d'arts plastiques de Lisieux et ateliers d'art de Mézidon Vallée d'Auge)

Un guide d'utilisation est à votre disposition dans chaque formulaire pour vous accompagner dans votre inscription.

Si toutefois vous n'avez pas accès à l'outil numérique, des dossiers papiers pourront vous être remis sur demande auprès de chaque structure.

L'inscription s'établit pour une durée d'un an.

Il n'existe pas de « carte scolaire » pour les enseignements artistiques. Tous les habitants de l'agglomération peuvent s'inscrire de façon indifférenciée et selon leur choix dans les établissements des réseaux.

**La rentrée pour l'ensemble
des établissements de la Communauté d'Agglomération
Lisieux Normandie
aura lieu la semaine du
14 septembre 2020**

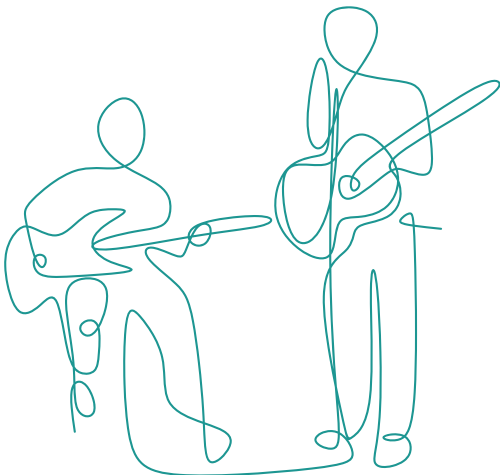
réseau apprentissages musique et danse

ORGANISATION DES ÉTUDES

Les études musicales et chorégraphiques peuvent débuter dès le plus jeune âge par des ateliers d'éveil ou d'initiation (facultatif).

Elles s'organisent ensuite en une série de trois cycles (à partir de 7 ans) que l'on suit selon son propre rythme d'acquisition, dans un délai variant par cycle de trois à cinq ans.

Les écoles du réseau délivrent les enseignements correspondant aux cycles un à trois. Seul le Conservatoire propose le cycle d'orientation professionnelle, labélisé par le ministère de la Culture.



LES DIPLÔMES MUSIQUE ET DANSE

Les examens sont organisés par le Conservatoire pour l'ensemble du réseau.

NIVEAU FIN DE 2^{ÈME} CYCLE :

- Le brevet de fin de 2^{ème} cycle
- En fin de 2^{ème} cycle, on peut préparer l'examen régional d'entrée en cycle d'orientation professionnel uniquement pour la musique (COP)

NIVEAU CYCLE 3 :

- Certificat d'Études Musicales (CEM)
- Certificat d'Études Chorégraphiques (CEC)

NIVEAU FIN DE CYCLE D'ORIENTATION PROFESSIONNELLE :

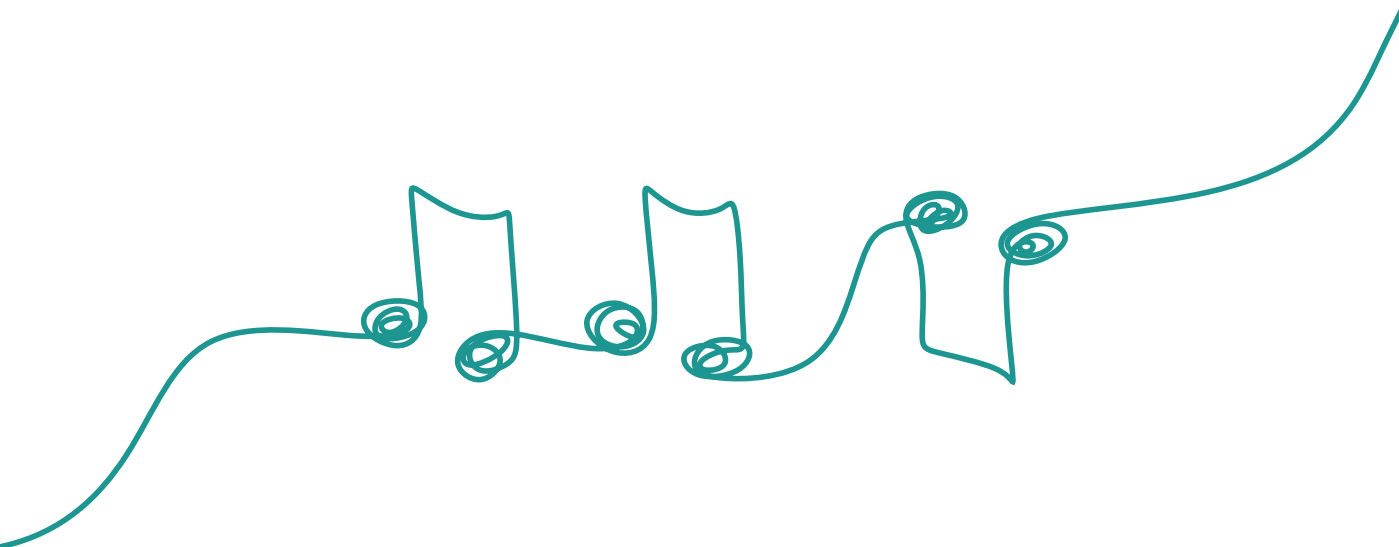
- Diplôme Etudes Musicales Régional (DEMR) : il est délivré par le réseau des Conservatoires en Normandie

En parallèle à ce parcours diplômant, à partir du 2^{ème} cycle, un parcours plus souple en modules non diplômant et sous contrat appelé « Parcours personnalisé » est proposé. L'objectif poursuivi est de construire un projet de parcours autour d'une pratique collective artistique.

LA CULTURE MUSICALE

La culture musicale recouvre l'ensemble des disciplines – histoire, analyse, esthétique – qui donnent sens aux pratiques des musiciens, amateurs comme futurs professionnels : écoute, interprétation, création. Elle permet d'apprendre à lire et à comprendre une partition, de donner un langage commun à tous les musiciens, à tous les élèves du réseau des écoles.

ÉVEIL					
	Lisieux	Livarot Pays d'Auge	Mézidon Vallée d'Auge	Orbec	Saint-Pierre-en- Auge
3/4 ans (MS section de maternelle)	Mercredi 10h15-11h	Mercredi 9h30-10h15			
5 ans (GS)	Mercredi 9h30 -10h15	Mercredi 10h15-11h			
6 ans (GS)	Mercredi 11h-11h45				
6 ans (CP)	Mercredi 17h -17h45 ou 17h45-18h30		Mardi 17h30-18h15	Mercredi 13h30-14h15	Lundi 17h15-18h15
7 ans		Mercredi 11h-12h			



FORMATION MUSICALE						
		Lisieux	Livarot Pays d'Auge	Mézidon Vallée d'Auge	Orbec	Saint-Pierre- en-Auge
Cycle 1	Année 1	Mercredi 9h-10h 11h-12h 14h-15h	Mercredi 13h30-14h30 16h30-17h30	Mercredi 14h-15h	Mercredi 14h15-15h30	Mardi 16h45-17h30
	Année 2	Mercredi 14h-15h Jeudi 17h-18h	Mercredi 14h30-15h30	Mercredi 15h-16h	Mercredi 15h-16h15	Mardi 17h30-18h30
	Facultatif Chorale Junior - Année 1 et 2	Mercredi 10h-11h				
	Année 3	Lundi 17h-18h15 Mardi 17h-18h15 Mercredi 15h15-16h30	Mercredi 15h30-16h30	Mercredi 16h-17h	Samedi 9h-10h15	Mardi 18h30-19h30
	Année 4	Mercredi 10h-11h30 18h-19h30 Jeudi 17h-18h30		Mercredi 17h30-18h30	Samedi 9h45-11h	Mercredi 16h30-17h30
	Ados/adultes Année 1	Mardi 18h30-19h30	Jeudi 18h-19h30	Lundi 19h-20h	Lundi 19h15-20h15	
	Ados/adultes Année 2	Lundi 18h30-19h30				
Cycle 2	Année 1	Mercredi 16h30-18h	Jeudi 17h30-18h45	Mercredi 18h30-20h	Samedi 11h-12h30	Mercredi 17h30-18h30
	Année 2	Mercredi 15h-16h30				Mercredi 13h15-14h30
	Année 3	Mercredi 16h30-18h				
	Année 4	Jeudi 18h-19h30				
Cycle 3	CEM Forma- tion musicale	Samedi 10h-11h30				
	CEM Analyse	Samedi 11h30-13h				

LES DISCIPLINES INSTRUMENTALES

Bois, cuivres, cordes et instruments polyphoniques, toute une palette sonore est proposée dans les écoles de musique du réseau pour commencer la musique. Si l'enfant n'a pas encore choisi son instrument, des «Parcours Découverte» sont proposés tout au long de l'année.

■ Lisieux :

A partir de 7 ans

Cycle 1 à 3 et Cycle d'Orientation Professionnelle

■ Orbec

■ Livarot-Pays d'Auge

■ Saint-Pierre-en-Auge

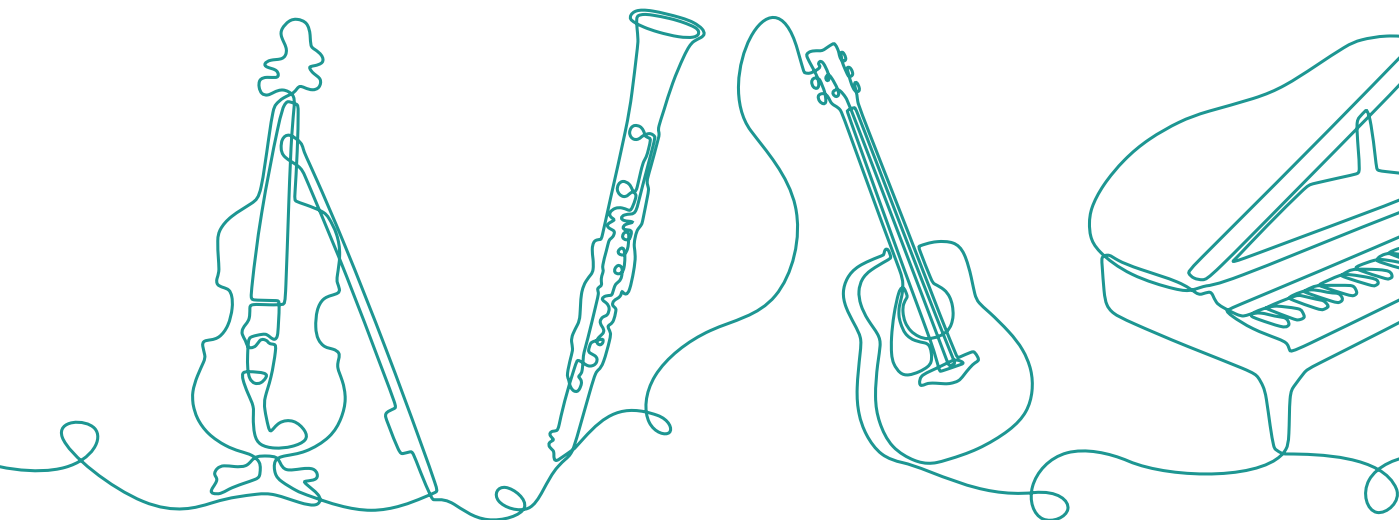
■ Mézidon Vallée d'Auge

A partir de 7 ans

Cycle 1 à 3 et hors cursus pour les ados et adultes.

Les cours sont individuels et hebdomadaires.

* Jour et horaire à définir à la rentrée



PRATIQUES INSTRUMENTALES INDIVIDUELLES					
	Lisieux	Livarot Pays d'Auge	Mézidon Vallée d'Auge	Orbec	St-Pierre- en-Auge
LES BOIS					
Basson	*				
Clarinete	*	Jeudi - Samedi	Lundi	Samedi	
Clarinete basse	*	Jeudi - Samedi			
Flûte à bec		Mar.- Mer. - Jeu.			Mercredi
Flûte traversière	*	Mar.- Mer. - Jeu.	Lundi - Mardi	Jeudi - Samedi	Mercredi
Hautbois	*				
Saxophone	*	Mar.- Mer. - Jeu.	Lun. - Mer. - Jeu.	Vendredi	Jeudi - Samedi
LES CUIVRES					
Bugle		Jeudi			Mercredi
Cor	*				
Cornet		Jeudi			Mercredi
Trombone	*			Jeudi	
Trompette	*	Jeudi		Mercredi	Mercredi
Tuba	*	Jeudi		Jeudi	Mercredi
LES CORDES FROTTÉES					
Alto	*	Mer. - Sam.			Mardi
Contrebasse	*				
Violon	*	Mer. - Sam.		Lundi	Mardi
Violoncelle	*			Lundi	
LES INSTRUMENTS POLYPHONIQUES					
Accordéon		Jeudi			Samedi
Clavecin	*				
Guitare Basse					Lun. - Ven.
Guitare classique	*	Jeu. - Ven. - Sam.	Mar. - Jeu.	Mar. - Mer.	
Guitare Jazz/ électrique		Samedi			Lundi Vendredi
Orgue	*				
Percussions	*			Lun. - Mer. - Jeu.	
Piano classique	*	Mar. - Mer. - Sam.	Lun. - Mar. - Mer.	Ven. - Sam	Lun. - Mar.- Mer.
Piano Jazz	*	Mar. - Jeu. - Sam.			
Synthétiseur		Jeudi			Samedi
Ukulélé		Mercredi			
LES PERCUSSIONS NON ACCORDÉES					
Batterie		Mer. - Sam.	Vendredi		Mar. - Jeu.- Sam.

* Jour et horaire à définir à la rentrée



LES ENSEMBLES INSTRUMENTAUX

Le réseau encourage au plus tôt la pratique collective, en fonction du niveau instrumental de l'élève, et la développe sous différentes formes, orchestre symphonique (cordes, les bois, les cuivres et les percussions), orchestre d'harmonie (bois, cuivres et percussions), musique d'ensemble (instruments d'une même famille).

L'organisation en réseau permet à un élève d'intégrer un ensemble d'une école voisine ou du conservatoire, s'il le désire ou si l'offre n'existe pas dans son école d'origine.

ENSEMBLES INSTRUMENTAUX					
	Lisieux	Livarot Pays d'Auge	Mézidon Vallée d'Auge	Orbec	Saint-Pierre-en- Auge
Atelier 4 mains pianistes	*				
Batucada	Ados/Adultes : Mercredi 18h45-20h45	Enfants Sam. 14h-16h uniquement au 1 ^{er} trimestre			Enfants Sam. 14h-16h uniquement au 1 ^{er} trimestre
Master d'accordéons		+ Saint-Pierre-en- Auge : Dimanche 9h - 18h 1 fois/mois			
Ensemble de Flûtes			Lundi		
Ensemble de Saxophones			Samedi 19h-20h		
Ensemble de cors	*				
Ensemble de cordes				Lundi 19h-20h	
Ensemble de guitares	Samedi matin	Mardi 19h45-21h15		Samedi 1 fois / mois	
Ensemble de clarinettes		Samedi 12h30 - 13h30		Lundi 18h45-19h45	
Musique de chambre	*				
Musique d'ensemble				Mercredi 17h30-18h30	
Orchestre à cordes Junior	Mercredi 14h-15h				
Orchestre adultes	Jeudi 18h30-20h				

*Jour et horaire à définir à la rentrée

ENSEMBLES INSTRUMENTAUX

	Lisieux	Livrot Pays d'Auge	Orbec
Orchestre à vents Junior	Mercredi 17h-18h		
Orchestre Cadet	Jeudi 17h-18h30		
Orchestre Fusion		+ Saint-Pierre-en-Auge et Mézidon : Samedi 14h-16h 1 fois par mois	
Orchestre d'harmonie (associatif)	Vendredi 20h-21h45	Vendredi 20h-22h	
Orchestre d'harmonie La Neustriene (associatif)			Vendredi 20h30-22h30
Orchestre symphonique du Pays d'Auge	Vendredi 18h30-20h		



LE JAZZ ET LES MUSIQUES AMPLIFIÉES

Des ateliers de pratiques d'ensemble sont adaptés aux profils des musiciens de jazz ou de musiques actuelles amplifiées très différents, en apportant à chacun les outils dont il a besoin pour améliorer sa pratique musicale. C'est également le lieu idéal pour rencontrer d'autres musiciens, pour partager et, pourquoi pas, constituer de nouveaux groupes de musique amateurs sur le territoire.

JAZZ ET MUSIQUES AMPLIFIÉES / COURS INDIVIDUELS			
	Lisieux	Livarot-Pays d'Auge	Saint-Pierre-en-Auge
Piano Jazz	*	Mardi - Jeudi - Samedi	
Guitare Jazz/électrique		Samedi	
Guitare Basse			Lundi - Vendredi
Technique vocale Ados/Adultes	Jazz - Musiques Actuelles *		

JAZZ ET MUSIQUES AMPLIFIÉES / COURS COLLECTIFS				
	Lisieux	Livarot Pays d'Auge	Mézidon Vallée d'Auge	Saint-Pierre-en-Auge
Djembé et Duns		Mardi** débutants : 18h-19h Confirmés : 19h-21h Jeudi débutants : 17h-18h Intermédiaire : 18h-19h30 Confirmés : 19h30-20h30	Vendredi 17h30-18h30	
Atelier Jazz	*			
Harmonie Jazz	*			
Atelier Musiques Actuelles	Mardi débutant : 18h-19h30 Avancé : 19h30-21h	Samedi 14h-15h30		
La Voix dans les Musiques Actuelles				Mardi 19h-20h15
Studio d'Enregistrement MAO		Samedi		

*Jour et horaire à définir à la rentrée - ** Antenne de Fervaques

LA VOIX

Pour aborder l'art de la voix, des chorales de différents niveaux et d'âges différents sont proposées dans les différentes écoles du réseau. Pour se perfectionner, des cours de chant individuels seront nécessaires. Chaque année, des projets ambitieux sont proposés avec les différentes formations instrumentales et vocales du réseau.

LA VOIX / COURS INDIVIDUELS		
	Lisieux	Livarot-Pays d'Auge
Chant Lyrique Ados/Adultes	*	
Technique vocale Ados/Adultes	Jazz - Musiques Actuelles*	Samedi

LA VOIX / COURS COLLECTIFS				
	Lisieux	Livarot Pays d'Auge	Saint-Pierre -en-Auge	Orbec
Chorale Junior 1 ^{er} cycle	Mercredi 10h-11h			
Chorale 2 ^{ème} cycle	Mardi 17h15-18h15			
Chorale adultes	Mardi 19h30-21h30	Samedi 16h-18h	Mardi 20h15-21h30	Vendredi 19h-20h30
Atelier Vocal Musiques Actuelles			Mardi 19h-20h15	

*Jour et horaire à définir à la rentrée

MUSIQUE ET HANDICAP

Des ateliers ont été spécifiquement adaptés avec la mise en place d'instrumentarium. Egalement, des cours individuels sont dispensés, en lien avec les projets pédagogiques et artistiques de chaque établissement.

Atelier BAO-PAO

Le BAO-PAO est un instrument de musique électronique assisté par ordinateur. Tous les paramètres de jeu d'un véritable instrument acoustique classique sont possibles : nuances, tempo, mélodie ou accompagnement ... Cet instrument permet aux personnes en situation de handicap de pratiquer un instrument de musique et d'exprimer leurs émotions tout en développant leurs capacités motrices.

- **Livarot-Pays d'Auge** : Ateliers collectifs hebdomadaires (enfants, adultes) : mercredi 18h - 19h

Cours instrumentaux suivant la demande

- **Lisieux** : Cours individuel hebdomadaire

- **Livarot-Pays d'Auge** :

Saxophone : Cours individuel hebdomadaire - Adulte

Djembé : Cours collectif hebdomadaire - Adultes

D'autres disciplines peuvent être envisagées selon la demande

Découverte musicale

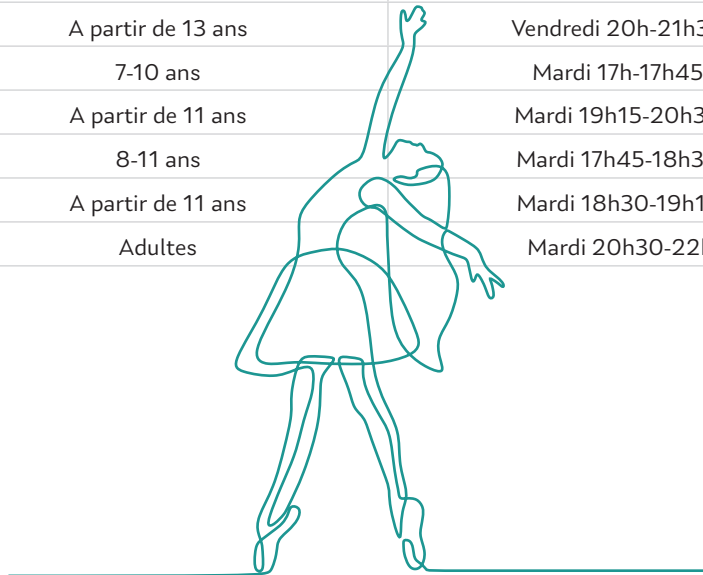
- **Saint-Pierre-en-Auge** : Foyer Odyssee - Cours collectif hebdomadaire (adultes) : lundi 15h30-16h30

LA DANSE

Danser, ce n'est pas seulement bouger, c'est accéder à une poésie personnelle, c'est prendre le chemin de la création, de l'interprétation, de l'expression de quelque chose qui est en soi. Le mouvement et le rythme, exprimés par la danse, sont depuis longtemps le cœur et l'âme de toutes les cultures. Ainsi, l'enseignement de la danse est proposé sous diverses formes et esthétiques.

CONSERVATOIRE DE LISIEUX			
Initiation			
6-7 ans (CP)		7-8 ans (CE1)	
Mardi 17h-18h		Lundi 17h-18h	
Cycle 1			
3 cours obligatoires pour chaque niveau	année 1	année 2	année 3 & 4
Danse Classique	Mardi 17h-18h	Mercredi 13h15-14h15	Lundi 17h-18h
Formation Musicale Danse	Mercredi 13h30-14h	Mercredi 14h30-15h	Mercredi 14h-14h30
Danse Classique	Mercredi 14h15-15h15	Jeudi 17h-18h	Mercredi 15h15-16h45
		Cycle 2	Cycle 3
3 cours obligatoires pour chaque niveau	année 1 et 2	année 3 et 4	
Danse Classique	Mardi 18h-19h30	lundi 18h-19h30	lundi 18h-19h30
Danse Classique	Mercredi 16h45-18h15	Mardi 18h-19h30	Mardi 18h-19h30
Danse Classique	Jeudi 18h15-19h45		
Danse jazz	Mercredi 15h-16h30	Mercredi 16h30-18h	Mercredi 16h30-18h
Atelier Chorégraphique (Option)	Samedi 9h30-12h30	Samedi 9h-12h30	Samedi 9h-12h30
Danse Classique / Répertoire		Samedi 9h30-11h	Samedi 9h30-11h
Adultes			
Barre au sol assouplissement	Lundi 18h30-19h30		
Jazz Adultes débutants	Mercredi 18h30-20h		
Jazz Adultes confirmés	Jeudi 18h30-20h		
Corps et Mouvement	1 Vendredi sur 2 : 18h30-20h30		

DANSE LIVAROT-PAYS D'AUGE		
Adultes		
Danse Classique	Éveil (4-5 ans)	Vendredi 17h-17h45
	Initiation (6-7ans)	Vendredi 17h45-18h45
Danse Contemporaine	8-12 ans	Vendredi 18h45-20h
	A partir de 13 ans	Vendredi 20h-21h30
Hip hop / Break dance	7-10 ans	Mardi 17h-17h45
	A partir de 11 ans	Mardi 19h15-20h30
Zumba	8-11 ans	Mardi 17h45-18h30
	A partir de 11 ans	Mardi 18h30-19h15
	Adultes	Mardi 20h30-22h



LE THÉÂTRE

Les ateliers théâtre sont, avant tout, des lieux de joie, de convivialité, d'épanouissement, qui s'adressent à tous ceux qui ont envie de se familiariser avec l'univers de la scène, avec la parole, la décontraction, etc. Un spectacle clôturera la saison, mettant en pratique les acquis de l'année.

Lisieux	Livarot-Pays d'Auge
Uniquement dans le cadre de la classe à horaires aménagés. Cours dispensé par le Tanit Théâtre.	Primaires : Mercredi 15h45-17h15 Collégiens : Mercredi 14h-15h30 Adultes : Mardi : 18h-20h

LES CLASSES À HORAIRES AMÉNAGÉS

En partenariat avec l'Education nationale, les classes à horaires aménagés permettent aux élèves d'inscrire leur pratique artistique dans le parcours général de l'enseignement. Il est ici reconnu que les enseignements artistiques participent à la formation générale de l'élève. En concertation avec les équipes pédagogiques du réseau et l'inspection académique, un véritable projet pédagogique innovant est proposé aux élèves du CE1 à la 3^{ème}, permettant ainsi de suivre une scolarité harmonieuse à l'école et au collège, et de développer un véritable projet artistique personnalisé.

Ecoles primaires		
Musique	Lisieux	Ecole François Guizot du CE1 au CM2
Danse		Ecole Saint-Exupéry du CE2 au CM2
Théâtre		Ecole Réginald Trevett du CM1 au CM2
Collèges		
Musique	Lisieux	Cité scolaire Gambier de la 6 ^{ème} à la 3 ^{ème}
	Orbec	Collège de la 6 ^{ème} à la 4 ^{ème}
Danse	Lisieux	Cité scolaire Gambier de la 6 ^{ème} à la 3 ^{ème}
Théâtre	Lisieux	Collège Michelet de la 6 ^{ème} à la 3 ^{ème}

ORCHESTRE À L'ÉCOLE

Tous les élèves d'une même classe de primaire ou de collège sont réunis autour d'un projet commun : la création d'un orchestre qui va grandir, évoluer, s'épanouir pendant trois ans.

- Livarot-Pays d'Auge
- Réseau d'éducation prioritaire de Lisieux

INTERVENTION EN CLASSES ENSEIGNANTS MUSIQUE, DANSE ET THÉÂTRE

Dans le cadre d'un partenariat avec l'Education Nationale, les enseignants interviennent en classe dans le cadre de projets pédagogiques artistiques.

- Livarot-Pays d'Auge
- Réseau d'éducation prioritaire de Lisieux



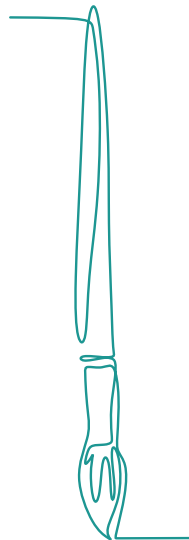
réseau des arts plastiques

- Ecole d'Arts Plastiques de Lisieux
Allée Jean de la Fontaine
14100 Lisieux

- Ateliers d' Arts Plastiques de Mézidon
Vallée d'Auge
Centre Culturel J. Brel - Mézidon-Canon
14270 Mézidon Vallée d'Auge

T. 02 31 62 07 70
polemuseal@agglo-lisieux.fr

- Centre culturel de Livarot-Pays d'Auge
36 rue du Général Leclerc, Livarot
14140 Livarot-Pays d'Auge
centreculturel-livarot@agglo-lisieux.fr
T. 02 31 63 05 74



Le réseau des arts plastiques de la Communauté d'Agglomération Lisieux Normandie propose des ateliers collectifs de pratique artistique ouverts aux enfants à partir de 4 ans, adolescents et adultes. Ils sont assurés par une équipe de plasticiens enseignants expérimentés.

Ces ateliers ont pour objectifs de développer la créativité et l'expression artistique de chacun en expérimentant des techniques variées : dessin, peinture, collage, modelage, sculpture, installation... Ils favorisent également la rencontre avec les œuvres de notre histoire et la création contemporaine : visites d'expositions, découvertes d'ateliers d'artistes, résidences d'artistes, ateliers menés par des artistes de toutes disciplines, etc.

Les ateliers hebdomadaires s'adressent à tous, débutants ou non, et permettent à chacun de s'épanouir et progresser à son propre rythme. L'enseignement des arts plastiques est propice aux pratiques éducatives interdisciplinaires et transversales associant le théâtre, la musique, la danse, la littérature et permet une ouverture culturelle grâce à de solides collaborations avec les acteurs culturels du territoire.

LES ARTS PLASTIQUES EN VACANCES

Pendant les vacances scolaires, les cours s'arrêtent, mais l'école est toujours active !

Un programme inédit et original de stages et ateliers est proposé à chaque vacance permettant aux enfants et adultes de s'initier à la pratique artistique. Parmi ceux-ci, vous trouverez les :

STAGES DE CRÉATION ANIMÉE

Les stages de deux ou trois jours mêlent la création à l'apprentissage technique nécessaire au cinéma d'animation. De l'écriture au montage en passant par le dessin et/ou la prise de vue et de son, toutes les étapes de création d'un film sont abordées autour d'un projet collectif.
Vacances de la Toussaint / Vacances d'Hiver / Vacances de printemps

**Pour en savoir plus : www.lisieux-normandie.fr
Facebook : Pôle Muséal agglomération Lisieux Normandie**

ÉVEIL ARTS PLASTIQUES

Les ateliers d'éveil permettent aux enfants de 4 à 6 ans l'exploration visuelle et tactile de formes, objets et matières par la pratique du dessin, du modelage, de la peinture et du collage. Par des exercices ludiques et variés, ils permettent aux plus petits de développer le sens de l'observation, la curiosité, leur motricité tout favorisant leur imagination et leur inventivité.

DESSIN / PEINTURE

Les ateliers permettent de s'initier ou de se perfectionner aux techniques graphiques variées en deux dimensions : dessin, peinture, aquarelle, acrylique, collage, techniques mixtes... A travers un enseignement basé sur les techniques du dessin, développées selon les âges, les élèves stimulent leur créativité en alternant des sujets d'étude variés sur un ou plusieurs cours. Ils sont amenés à penser leur travail dans le temps de manière individuelle ou collective.

DESSIN / SCULPTURE

Les ateliers permettent de s'initier aux techniques du dessin et du modelage. Les élèves acquièrent ainsi des moyens d'expressions en deux et/ou trois dimensions pour mettre en application et interpréter les sujets et thématiques proposés. Ces ateliers permettent d'acquérir les bases de la sculpture afin de développer avec toujours plus de liberté, la sensibilité du modelé et l'expression plastique personnelle. Les élèves, en fonction de leur âge, partent à la découverte du volume et de ses différentes facettes.

PRÉPARATION AUX FORMATIONS ARTISTIQUES

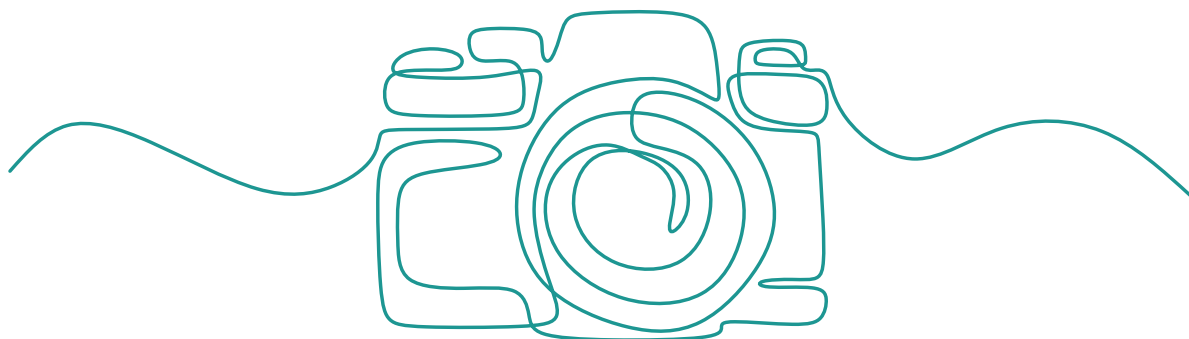
Cet atelier a pour objectif de proposer une formation artistique et les connaissances nécessaires aux lycéens et étudiants qui souhaitent poursuivre des études artistiques : travail de recherche, réalisations personnelles, références à l'actualité artistique.

DESSIN / GRAVURE

Cet atelier est basé sur la pratique du dessin, de la peinture et de l'estampe avec pour ambition de montrer les liens qui unissent ces différentes techniques. Tout en favorisant la créativité et l'expression personnelle, l'atelier crée des connexions avec l'Histoire de l'art et la création contemporaine.

PHOTO NUMÉRIQUE ET ARGENTIQUE

Pour apprendre la lumière, la maîtrise de l'appareil photo et des objectifs, les techniques du portrait, du paysage, de la macro, le traitement numérique des photographies, etc. En argentique : développement et tirage de films noir et blanc.



		Lundi	Mardi	Mercredi	Jeudi	Vendredi	Samedi
4 - 6 ans	Eveil			Lisieux 10h30 - 11h30 Mézidon 10h - 11h			Lisieux 9h30 - 10h30
6-9 ans	Dessin sculpture			Lisieux 16h - 17h30			
	Dessin peinture			Livarot 10h30-11h45 Mézidon 11h - 12h30 Lisieux 13h30 - 15h			
9-12 ans	Dessin sculpture			Lisieux 14h - 15h30			
	Dessin peinture			Mézidon 14h-15h30 Lisieux 15h15-16h45			Livarot 14h-15h15
12-16 ans	Dessin sculpture			Lisieux 18h - 19h30			
	Dessin peinture		Lisieux 18h - 20h	Mézidon 16h - 17h30			Livarot 14h-15h15
+16 ans	Prépa formations artistiques						Lisieux 10h45-12h45
+16 ans adultes	Dessin peinture	Livarot 10h-12h	Livarot 15h15-17h	Lisieux 18h - 20h30	Livarot 14h-16h	Mézidon 18h - 20h Livarot 18h-19h45	
	Volume sculpture	Lisieux 18h - 20h30					
	Dessin gravure					Lisieux 18h - 20h30	
	Photo numérique	Livarot Débutants 18h30-20h		Livarot Confirmés 18h30-20h			
	Photo argentique					Livarot Débutants : 17h30-19h Confirmés : 20h - 21h30	

autres disciplines

ARTS CRÉATIFS

DÉCORATION D'INTÉRIEUR

Le cours combine judicieusement modules théoriques et exercices pratiques pour vous donner toutes les clés professionnelles du relooking de votre intérieur par vous-même.

ATELIERS D'ÉCRITURE

Chaque séance est un nouveau voyage sous la forme d'un exercice d'écriture « à contraintes » (contrainte de sujet, contrainte de style, contrainte de temps...) afin de libérer l'inspiration.

HISTOIRE DE L'ART

Des conférences d'histoire de l'art, faciles d'accès, passionnantes et conviviales. Gratuites et ouvertes à tous, sans inscription ni réservation.

BIEN-ÊTRE

YOGA

Respiration, détente et relaxation, le tout dans la pleine conscience, la non-compétition, la bienveillance.

SOPHROLOGIE

La sophrologie est une méthode de relaxation apportant de nombreux bienfaits comme la gestion du stress et l'équilibre émotionnel, un meilleur sommeil ou encore une meilleure connaissance de soi.

LANGUES

ITALIEN

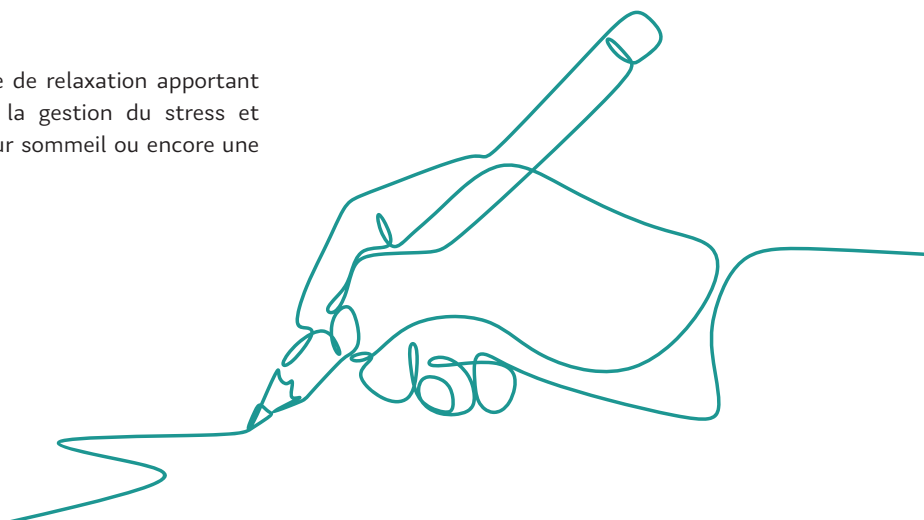
Venez découvrir et savourer la langue de Dante dans le sourire et la bonne humeur. Cours dispensés par un Italien.

ANGLAIS

Ces cours sont enseignés sur supports pédagogiques, avec apports théoriques et pratiques, des jeux de rôle et des mises en situation.

FRANÇAIS LANGUE ÉTRANGÈRE

Pour les étrangers qui souhaitent apprendre le français ou perfectionner leurs connaissances dans la bonne humeur.



		Lundi	Mardi	Mercredi	Jeudi	Vendredi
Arts créatifs						
Décoration d'intérieur Ados-Adultes	Année 1				Livarot 17h45-19h45	
	Année 2	Livarot 17h-19h				
	Année 3	Livarot 19h-21h				
	Année 4				Journée à Paris	
Ateliers d'écriture Ados-Adultes		Livarot 19h-21h			Livarot 19h-20h30	
Histoire de l'art 6 conférences (octobre à juin)	Tout Public	Livarot 19h-20h30				
Bien-être						
Yoga Ados-Adultes	Pas de niveau requis			Livarot 18h-19h30 20h15-21h45	Livarot 14h15-15h45	
Sophrologie	Pas de niveau requis	Livarot 14h30-15h45 15h45-17h 17h-18h15 18h15-19h30				
Langues						
Italien	Pas de niveau requis			Livarot 18h30-20h		
Anglais	Débutants			Livarot 14h15-15h45		
	Intermédiaires			Livarot 16h-17h30		
	Confirmés		Livarot 17h-18h30			
Français Langue Etrangère Adolescents et adultes	Débutants	Livarot 16h-17h30				
	Intermédiaires				Livarot 16h30-18h	
	Confirmés	Livarot 17h30-19h				

tarifs

CONSERVATOIRE A RAYONNEMENT DEPARTEMENTAL LISIEUX

Les tarifs annuels 2020-2021 - Délibération n°2019.77

Chorale adulte	12,00 €	
Batucada	12,00 €	
Pratique collective (seule)	20,00 €	
Disciplines	CALN	hors CALN
Formation musicale seule, Eveil musical ou chorégraphique	82,00 €	123,00 €
Enseignement spécialisé, parcours personnalisé	195,00 €	292,00 €
Enseignement spécialisé classes HA collège musique, danse ou théâtre	0,00 €	0,00 €
Enseignement spécialisé classes HA primaires (musique, danse, théâtre)	0,00 €	0,00 €
Instrument ou danse supplémentaire	114,00 €	171,00 €
Réduction selon quotient familial (uniquement pour les - de 26 ans)		
Quotient familial inférieur à 350 euros	80%	80%
Quotient familial compris entre 350 et 500 euros	50%	50%
Quotient familial compris entre 501 et 670 euros	30%	30%
Réduction inscriptions multiples par famille		
2 ^{ème} personne	20%	20%
3 ^{ème} personne	30%	30%
Réduction étudiant (-26 ans) inscrit dans un établissement supérieur de l'intercommunalité ou résident dans l'intercommunalité	30%	30%
Réduction pour les élèves inscrits à : L'orchestre symphonique du conservatoire L'orchestre d'harmonie de Lisieux	50%	50%
Location instruments - Gratuité pour les nouveaux élèves en 1 ^{ère} année	60,00 €	86,00 €

* HA : horaires aménagés

CENTRE CULTUREL DE LIVAROT PAYS D'AUGE

Les tarifs annuels 2020-2021- Délibération n°2019.77	CALN	hors CALN
Chorale adulte	105,00 €	157,00 €
Musique	135,00 €	202,00 €
Formation musicale - Jardins musicaux	75,00 €	112,00 €
Disciplines - Inscription au trimestre		
Atelier Danse	150,00 €	225,00 €
Loisirs créatifs	150,00 €	225,00 €
Photo	75,00 €	112,00 €
Théâtre	120,00 €	180,00 €
Bien-être	135,00 €	202,00 €
Langue	150,00 €	225,00 €
Ateliers artistiques spécifiques		
Danse, bien-être, théâtre, loisirs créatifs, Bao-Pao, djembé (personnes en situation de handicap)	55,00 € pour 10 séances	82,00 € pour 10 séances
BAO-PAO (4 à 12 adhérents suivant le handicap pour les organismes spécialisés)	85,00 par séance de 3h	127,00 par séance de 3h
Enregistrement CD	300,00 € / 12 h d'intervention avec un professionnel	450,00 € / 12h d'intervention avec un professionnel
Ateliers Gratuits (sous réserve de l'inscription à une activité payante) : Batucada, ensembles instrumentaux, orchestre fusion, musiques actuelles, musique assistée par ordinateur, ensemble junior (pour les enfants louant un ukulélé ou une flûte)		
POSSIBILITE DE SUIVRE UN COURS D'ESSAI GRATUIT Pour les ateliers collectifs sur le mois de septembre 2020		
Réduction selon quotient familial (uniquement pour les - de 26 ans)		
Quotient familial inférieur à 350 euros	60%	60%
Quotient familial compris entre 350 et 500 euros	45%	45%
Quotient familial compris entre 501 et 670 euros	30%	30%
Réduction inscriptions multiples par famille		
2 ^{ème} personne	20%	20%
3 ^{ème} personne	30%	30%
Réduction étudiant (-26 ans) inscrit dans un établissement supérieur de l'intercommunalité ou résident dans l'intercommunalité	30%	30%
Réduction pour les élèves inscrits à L'Harmonie municipale	72,00	108,00
Location instruments - Gratuité pour les nouveaux élèves en 1 ^{ère} année	60,00	86,00

ÉCOLE DE MUSIQUE D'ORBEC

Les tarifs annuels 2020-2021 - Délibération n°2019.77

Chorale

TARIFS 1 quotient familial 0 à 350 (-60%)	16,00 €
TARIFS 2 quotient familial 350 à 500 (-45%)	22,00 €
TARIFS 3 quotient familial 501 à 670 (-30%)	28,00 €
TARIFS adulte et - de 26 ans avec quotient familial sup à 670	40,00 €

Disciplines

CALN

hors CALN

TARIFS 1 quotient familial 0 à 350 (-60%) - de 26 ans

Instrument + Formation musicale	60,00 €	90,00 €
Formation musicale + ateliers	30,00 €	45,00 €
Enseignement spécialisé classes HA collège musique	0,00 €	0,00 €

TARIFS 2 quotient familial 350 à 500 (-45%) - de 26 ans

Instrument + Formation musicale	82,00 €	123,00 €
Formation musicale + ateliers	41,00 €	61,00 €
Enseignement spécialisé classes HA collège musique	0,00 €	0,00 €

TARIFS 3 quotient familial 501 à 670 (-30%) - de 26 ans

Instrument + Formation musicale	105,00 €	157,00 €
Formation musicale + ateliers	52,00 €	78,00 €
Enseignement spécialisé classes HA collège musique	0,00 €	0,00 €

TARIFS adulte et - de 26 ans avec quotient familial sup à 670 - de 26 ans

Instrument + Formation musicale	150,00 €	225,00 €
Formation musicale + ateliers	75,00 €	112,00 €
Enseignement spécialisé classes HA collège musique	0,00 €	0,00 €

Adulte

Instrument + Formation musicale	200,00 €	300,00 €
Formation musicale + ateliers	100,00 €	150,00 €

Réduction inscriptions multiples par famille

2 ^{ème} personne	20%	20%
3 ^{ème} personne	30%	30%
Réduction étudiant (-26 ans) inscrit dans un établissement supérieur de l'intercommunalité ou résident dans l'intercommunalité	30%	30%
Location instruments - Gratuité pour les nouveaux élèves en 1 ^{ère} année	60,00 €	86,00 €

ÉCOLE DE MUSIQUE DE MÉZIDON VALLÉE D'AUGE**Les tarifs annuels 2020-2021- Délibération n°2019.77****Enfants**

Formation musicale seule	100,00 €	150,00 €
Formation instrumentale pour les élèves ayant achevé leurs cycles de FM	195,00 €	292,00 €
Formations musicale et instrumentale	255,00 €	382,00 €
Formations musicale et instrumentale. Membre de l'orchestre Fusion ou des harmonies du territoire de la CALN	170,00 €	255,00 €
Formation instrumentale seule. Membre de l'orchestre Fusion du territoire de la CALN	130,00 €	195,00 €
Eveil musical (enfant de 5 à 7 ans)	60,00 €	90,00 €
Atelier collectif djembé	65,00 €	97,00 €
Apprentissage d'un second instrument	120,00 €	180,00 €

Adultes

Formation musicale seule	140,00 €	210,00 €
Formation instrumentale pour les élèves ayant achevé leurs cycles de FM	235,00 €	352,00 €
Formations musicale et instrumentale	295,00 €	442,00 €
Formations musicale et instrumentale. Membre de l'orchestre Fusion ou des harmonies du territoire de la CALN	197,00 €	295,00 €
Formation instrumentale seule. Membre de l'orchestre Fusion du territoire de la CALN	157,00 €	235,00 €
Atelier collectif djembé	105,00 €	157,00 €
Apprentissage d'un second instrument	160,00 €	240,00 €

Réduction selon quotient familial (uniquement pour les - de 26 ans)

Quotient familial inférieur à 350 euros	80%	80%
Quotient familial compris entre 350 et 500 euros	50%	50%
Quotient familial compris entre 501 et 670 euros	30%	30%

Réduction inscriptions multiples par famille

2 ^{ème} personne	20%	20%
3 ^{ème} personne	30%	30%
Réduction étudiant (-26 ans) inscrit dans un établissement supérieur de l'intercommunalité ou résident dans l'intercommunalité	30%	30%
Location instruments Gratuité pour les nouveaux élèves en 1 ^{ère} année	60,00 €	86,00 €

ÉCOLE DE MUSIQUE DE SAINT-PIERRE-EN-AUGE

Les tarifs annuels 2020-2021- Délibération n°2019.77	CALN	hors CALN
Chorale adulte / Atelier vocal adulte	60,00 €	90,00 €
Disciplines		
1 ^{er} Instrument + Formation musicale	186,00 €	279,00 €
Instrument seul	120,00 €	180,00 €
2 ^{ème} Instrument	90,00 €	135,00 €
Formation musicale seule (enfants)	120,00 €	180,00 €
Jardin musical (enfants de 4 à 6 ans)	48,00 €	72,00 €
Formation musicale seule (enfants)	90,00 €	135,00 €
Atelier spécialisé Foyer Odysée	99,00 €	99,00 €
Réduction selon quotient familial (uniquement pour les - de 26 ans)		
Quotient familial inférieur à 350 euros	80%	80%
Quotient familial compris entre 350 et 500 euros	50%	50%
Quotient familial compris entre 501 et 670 euros	30%	30%
Réduction inscriptions multiples par famille		
2 ^{ème} personne	20%	20%
3 ^{ème} personne	30%	30%
Réduction étudiant (-26 ans) inscrit dans un établissement supérieur de l'intercommunalité ou résident dans l'intercommunalité	30%	30%
Réduction pour les élèves inscrits à l'Harmonie municipale	120,00 €	180,00 €
Location instruments - Gratuité pour les nouveaux élèves	60,00 €	86,00 €

COURS D'ARTS PLASTIQUES	TARIF ANNUEL LISIEUX	TARIF ANNUEL MEZIDON
Moins de 26 ans		
Agglomération Lisieux Normandie	105 €	70 €
Hors Agglomération Lisieux Normandie	158 €	105 €
Cours supplémentaire		
Agglomération Lisieux Normandie	84 €	-
Hors Agglomération Lisieux Normandie	126 €	-
26 ans et plus		
Agglomération Lisieux Normandie	150 €	100 €
Hors Agglomération Lisieux Normandie	225 €	150 €
Cours supplémentaire		
Agglomération Lisieux Normandie	120 €	-
Hors Agglomération Lisieux Normandie	180 €	-
Réductions applicables		
Réduction selon quotient familial (uniquement pour les - de 26 ans)		
Quotient familial inférieur à 350€	80%	80%
Quotient familial entre 350€ et 500€	50%	50%
Quotient familial entre 500€ et 670€	30%	30%
Réduction inscriptions multiples dans 1 famille		
2 ^{ème} personne	20%	20%
3 ^{ème} personne	30%	30%

ASSOCIATIONS DU TERRITOIRE

soutenues par la Communauté
d'Agglomération Lisieux Normandie
intervenant dans le champ de
l'enseignement artistique

TANIT THÉÂTRE

■ Pratique de théâtre amateur, ouvert à tous, enfants et adultes, débutants ou initiés, autour d'un travail de création, de mise en scène, en lien avec le projet artistique de la compagnie.

■ Atelier d'écriture ados/adultes ouvert à tous donnant lieu à une mise en voix à l'occasion d'une lecture publique

11, rue d'Orival - 2^{ème} étage - 14100 Lisieux
02 31 62 66 08
administration@tanit-theatre.com
www.tanit-theatre.com

SANGA'G

■ Tous niveaux : théâtre, hip-hop, éveil - danse classique et contemporaine

■ Ados / Adultes : Théâtre (adolescents uniquement), ateliers d'écriture, chant, danse moderne, couture, poterie, tapisserie d'ameublement, yoga

Maison des associations
48, Boulevard Colas - Saint-Pierre-sur-Dives
14170 Saint-Pierre-en-Auge
06 48 41 01 27
contact@sanga-g.fr
www.sanga-g.fr

L'ÊTRE ENCHANTÉ

■ Enfants : arts plastiques

■ Tous niveaux : batterie, guitare, hip-hop, piano, théâtre,

■ Ados/Adultes : aquarelle, chant choral, djembé, ukulélé, couture

Mairie de Cambremer 14 340 Cambremer
07 81 54 69 06
contact@etre-enchante.org
www.etre-enchante.org

ASSOCIATION POUR LE CINÉMA

■ Ateliers vidéos - Réalisation de courts-métrages 12-25 ans

Cinéma Le Majestic
7 Rue au Char - 14100 Lisieux
Rémi Vannoni - remy.vannoni@gmail.com
Didier Mayeur - Président
02 31 62 05 43
didier.mayeur@orange.fr

CONTACTS

LISIEUX

Conservatoire à Rayonnement Départemental de Musique, Danse et Théâtre et Pôle Danse

Place Georges Clemenceau 14100 Lisieux
crd@agglo-lisieux.fr
T. 02 31 48 31 85 - T. 02 31 62 28 86 Espace Danse

Ecole d'arts plastiques

(Ancienne école élémentaire Jean de la Fontaine)
7 allée Jean de La Fontaine 14100 Lisieux
polemuseal@agglo-lisieux.fr
T. 02 31 62 07 70

MÉZIDON VALLÉE D'AUGE

Ecole de musique

Centre Jacques Brel - 128 rue Jules Guesde,
Méridon-Canon 14270 Méridon Vallée d'Auge
ecoledemusique-mezidon@agglo-lisieux.fr
T. 09 64 25 00 41

Ateliers d'arts plastiques de Méridon Vallée d'Auge

Centre Culturel Jacques Brel
128 rue Jules Guesde
14270 Méridon Vallée d'Auge
polemuseal@agglo-lisieux.fr
T. 02 31 62 07 70 / 02 31 20 14 20

LIVAROT-PAYS D'AUGE

Centre culturel de Livarot-Pays d'Auge

36 rue du Général Leclerc, Livarot
14140 Livarot-Pays d'Auge
centreculturel-livarot@agglo-lisieux.fr
T. 02 31 63 05 74

ORBEC

Ecole de musique

9 rue Geôle - 14290 Orbec
ecoledemusique-orbec@agglo-lisieux.fr
T. 06 26 92 01 71

SAINT-PIERRE-EN-AUGE

Ecole de musique

26 route de Lieury, Saint-Pierre-sur-Dives
14170 Saint-Pierre-en-Auge
ecoledemusique-saintpierreenaug@agglo-lisieux.fr
T. 02 31 63 05 74



www.lisieux-normandie.fr



Communauté d'agglomération
Lisieux Normandie